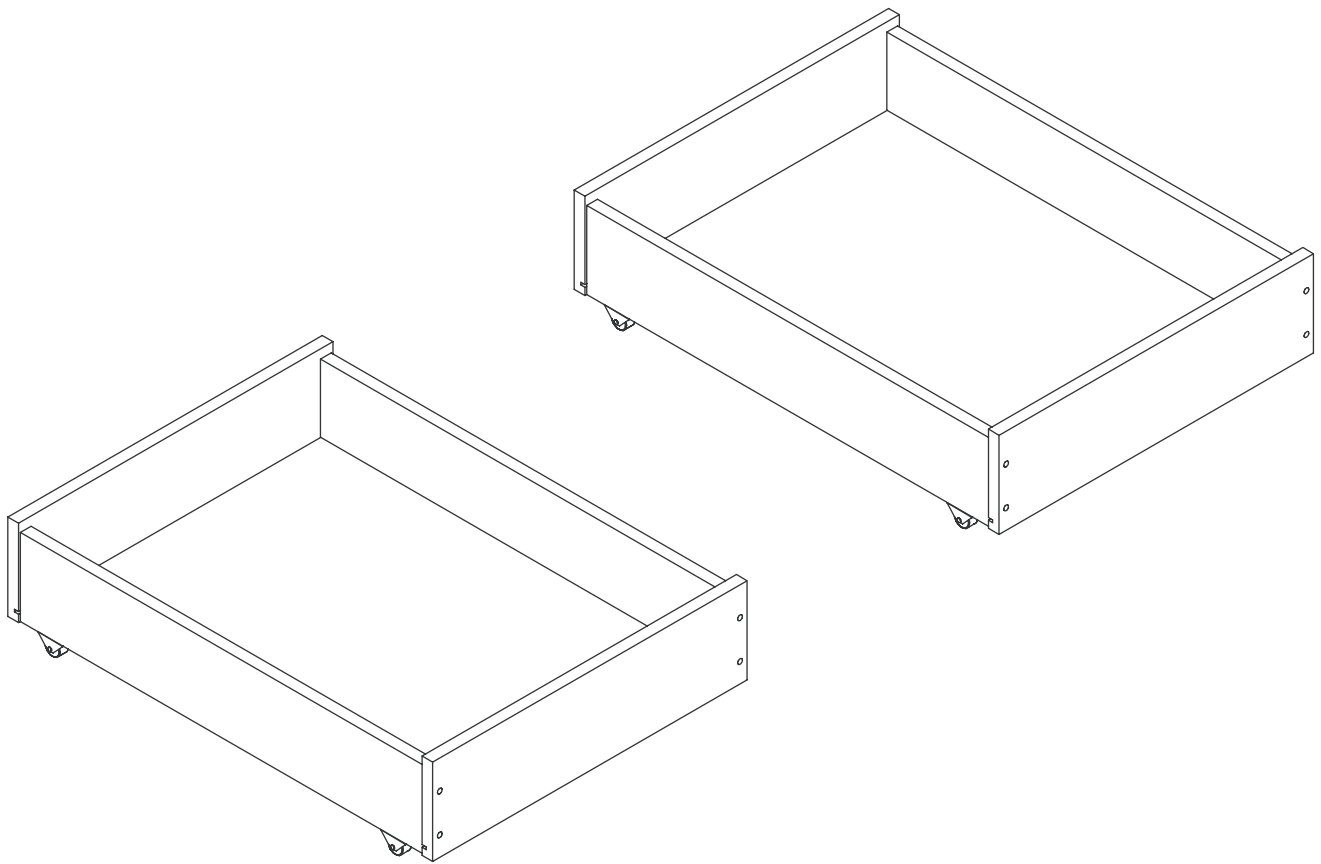


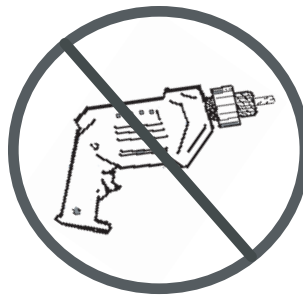
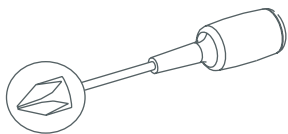
Aufbauanleitung

36-1041P

Schubladensatz für Hoch Bett/Set of Drawers for Highbed
/Skuffesæt for Højseng/Deux tiroirs sur la Haut lit



DE Werkzeuge, die Sie brauchen werden. **UK** Tools you will need. **FR** Outils nécessaires **DK** Værktøj som er nødvendigt.

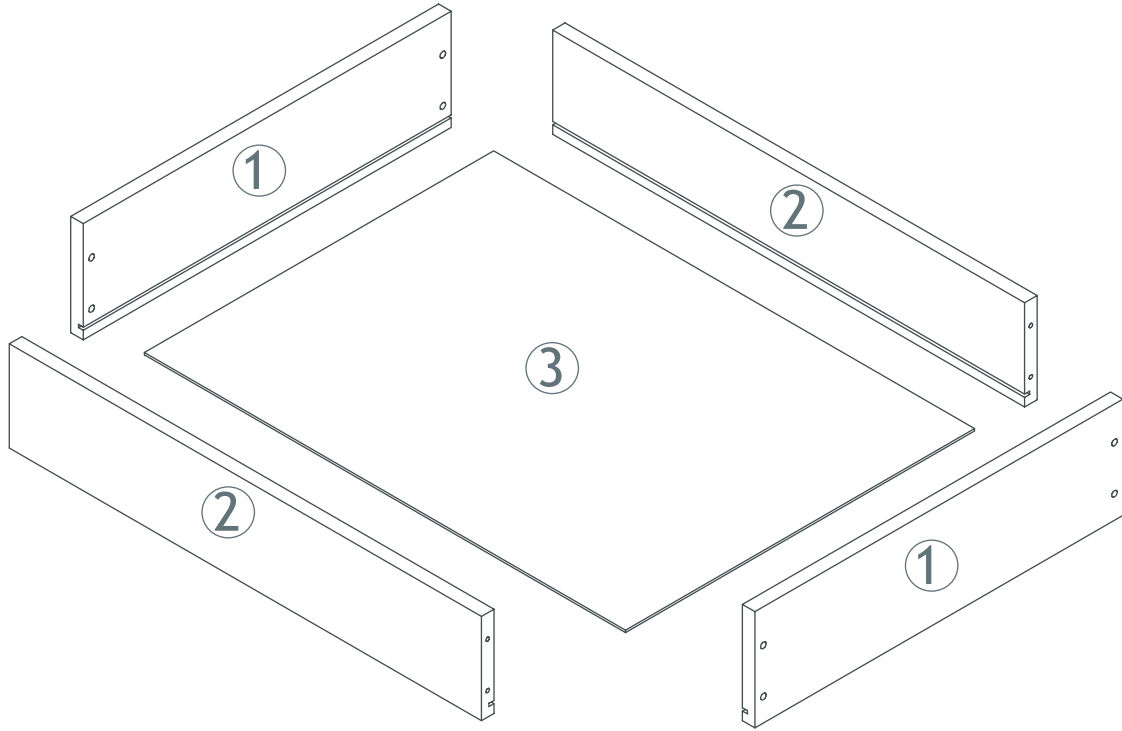


DE Wir empfehlen nur ein Person bei der Montage.
UK Only one person is needed to assemble.
FR Seulement une personne est nécessaire pour le montage.
DK Vi anbefaler en person for at samle.

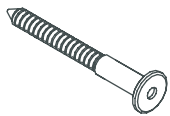
SERVICEKARTE

Modellname:	Artikel - Nr.:	Type: (falls vorhanden)	Farb - Nr.: (falls vorhanden)
--------------------	-----------------------	--------------------------------	--------------------------------------

Teile/teil/ part/del	DE	UK	DK	FR	Anzahl/qty/ amtal/nombre
①	Front/Rückseite	Front/Back	Front/Bagstykke	Front/Derrière	4
②	Seiten	Sides	Sides	Côté	4
③	Unterseite	Bottom	Bund	Fond	2



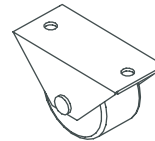
Ⓛ Überprüfungsliste für Zubehör;
 Ⓛ Fittings checklist;
 Ⓛ Accessoiresliste de vérification.
 Ⓛ Checkliste for beslag;



Ⓛ (Ø6.3x50)x16



Ⓛ (z4)x1



Ⓛ (D=25)x8



Ⓛ (3,0x16)x16

Hier können Sie die Schrauben zur besseren Identifizierung nachmessen .

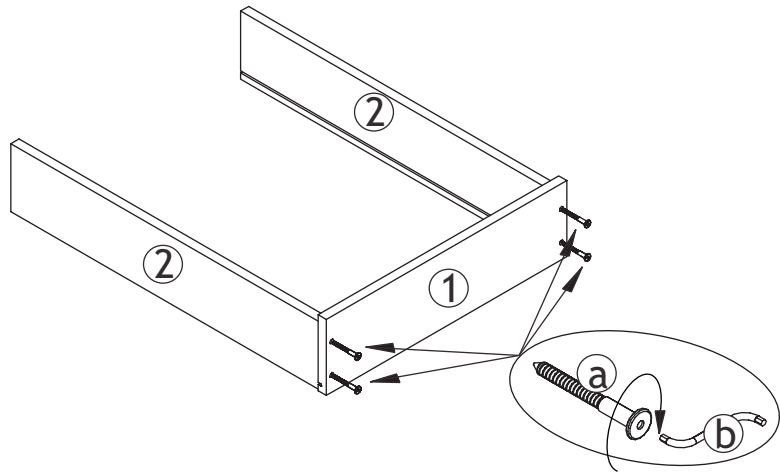


Artikel - Nr :;
 Type:;
 Farb/color/farue/colorer :;
 Kundennummer:;
 Name:.....;
 Strasse/str/vej:..... No :;
 PLZ:..... Ort/city/by/ville:.....

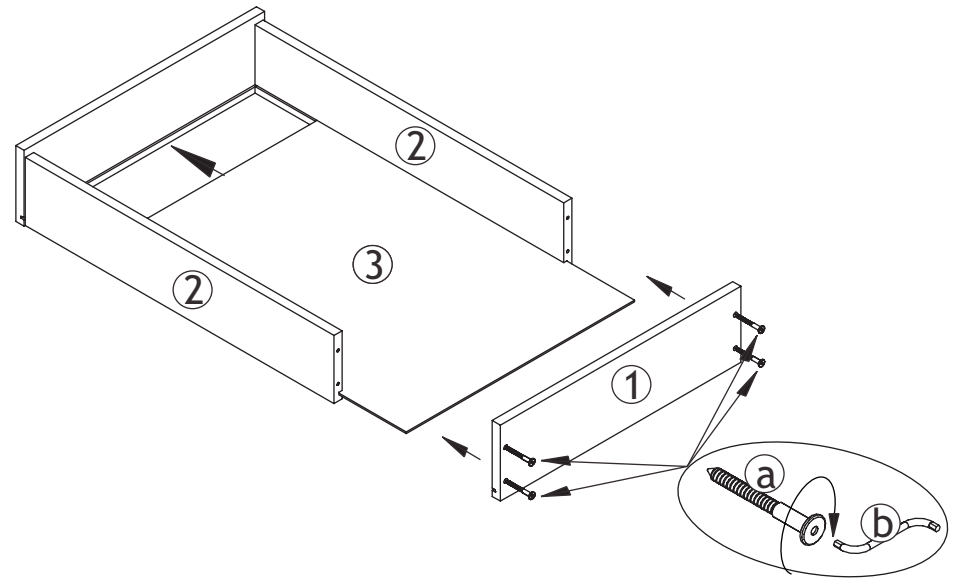
Tel.no :;
 Grund/reason/motif:

No	PART	QTY

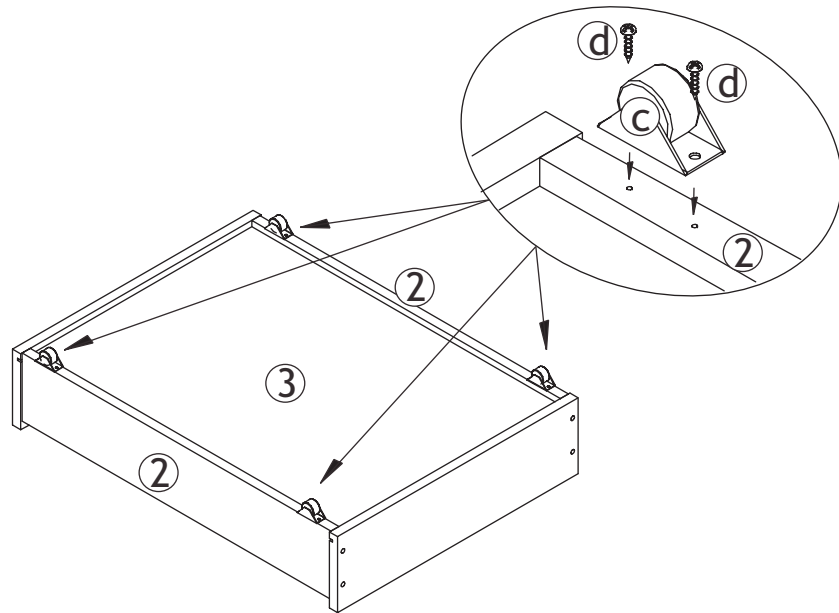
1.



2.



3.



4.

