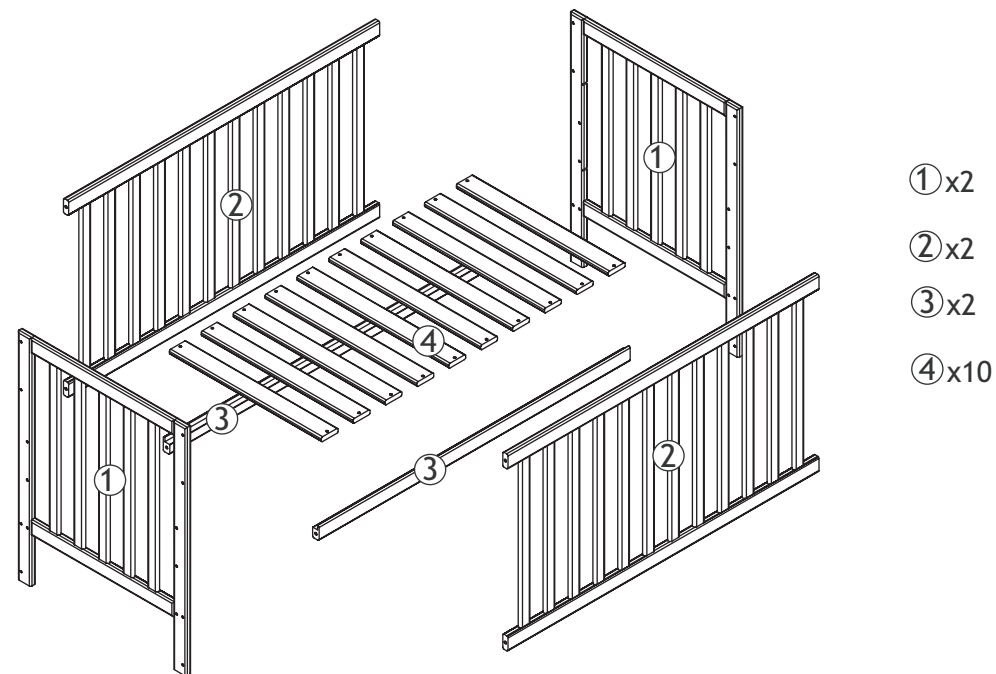
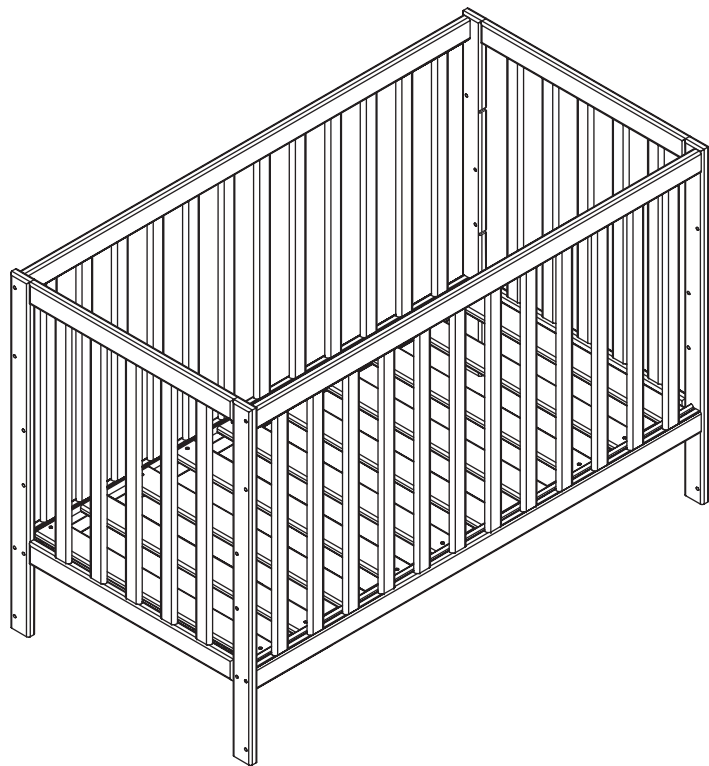


DESIGN FOR KIDS  
**Hoppe**

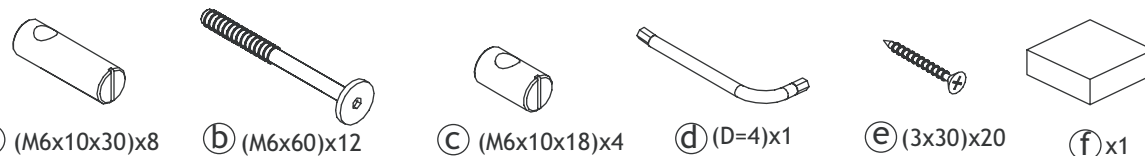
Art. Nr. 36-4060

- Ⓚ Christian Bed
- Ⓓ Christian seng
- Ⓓ Christian Bett
- Ⓕ Lit de Christian



- ①x2
- ②x2
- ③x2
- ④x10

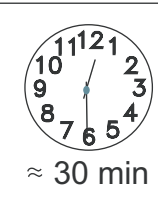
Ⓚ Fittings checklist; Ⓓ Checkliste for beslag; Ⓓ Überprüfungsliste für Zubehör;  
 Ⓕ Accessoiresliste de vérification.



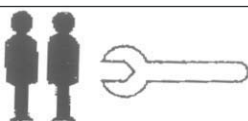
Ⓚ Tools you will need; Ⓓ Værktøj som er nødvendigt; Ⓓ Werkzeuge, die sie brauchen werden;  
 Ⓕ Outils nécessaires.



- Ⓚ Important! - read carefully and retain for future reference.
- Ⓓ Vigtigt! - Læs vejledningen nøje og gem den til senere brug.
- Ⓓ Wichtig! - Lesen Sie bitte die Anweisungen sorgfältig durch und behalten Sie als zukünftige Referenz
- Ⓕ Important! Bien lire la notice et la garder pour l'usage ultérieur.



AS 11/09/07



**UK** -If you leave the child unattended in the cot, always make sure that the drop side is in the highest position.

- As the bottom is adjustable, is the lowest position the most secure and must always be used, when the child is old enough to sit up.
- Do not leave items in the cot which a child can stand on or be suffocated in/on.
- The thickness of the mattress must be chosen so the inner height (from the top of the mattress to the top of the bed frame) is min. 500 mm when the bottom is in the lowest position and 200 mm when the bottom is in the highest position.
- All Screws and fittings must always be tight. Ensure that there are not loose screws.
- Recommended mattress size is 7x60x120 cm.
- Be aware of the risk of open fire and other heating sources close to the cot.
- The cot cannot be folded.

**DK** - Sørg altid for, at den højdejusterbare side er i den højeste position, hvis barnet efterlades uden opsyn.

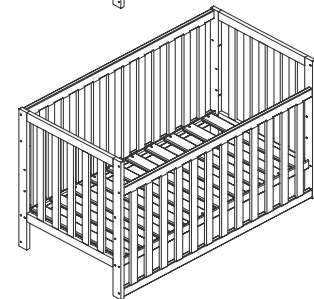
- Da bunden er justerbar, er den laveste stilling den sikreste og bør altid anvendes, når barnet kan sidde selv.
- Efterlad ikke ting i sengen, som barnet kan stå på eller blive kvælt i.
- Tykkelsen af madrassen skal vælges således, at den indvendige højde (overfladen af madrassen til overkant af sengestel) er mindst 500 mm med bunden i laveste position og mindst 200 mm med bunden i højste position.
- Alle skruer og beslag skal altid være strammet til. Vær opmærksom på, at der ikke er løse skruer.
- Anbefalet madras størrelse er 7x60x120 cm.
- Vær opmærksom på risikoen for åben ild og andre varmekilder i nærheden af sengen.
- Sengen kan ikke foldes.

**DE** -Wenn Sie das Kind unbeaufsichtigt im Bett lassen, überprüfen Sie immer, ob die justierbare Seite in der höchsten Position ist.

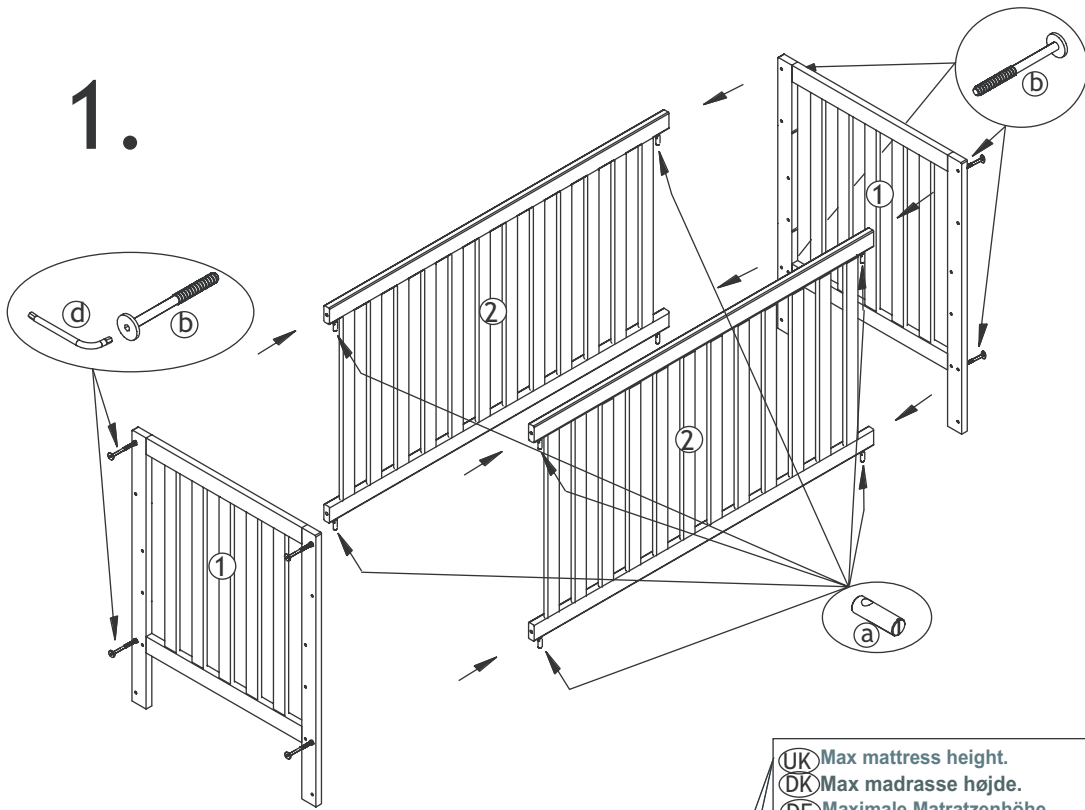
- Da der Boden vom Bett justierbar ist, ist das niedrigste Position das sicherste und muss immer verwendet werden, wenn das Kind alt genug ist selber zu sitzen.
- Lassen Sie keine Teile im Bett, auf die das Kind stehen oder ersticken kann.
- Die Stärke der Matratze muss gewählt werden, so dass die innere Höhe (von der Oberseite der Matratze zur Oberseite des Bettsrahmens) mindesten 500 mm ist, wenn der Boden in der niedrigsten Position ist und 200 mm, wenn der Boden in der höchsten Position ist.
- Alle Schrauben und Befestigungen müssen immer fest sein. Stellen Sie sicher, dass es keine lose Schrauben gibt.
- Empfohlene Matratzen Größe ist 7x60x120 cm.
- Das Bett kann nicht gefaltet werden.

**FR** - Le sommier étant réglable en hauteur, nous vous précisons que la position la plus basse est la plus sûre et que le sommier doit toujours être utilisé dans cette position, dès que le bébé est en âge de s'asseoir.

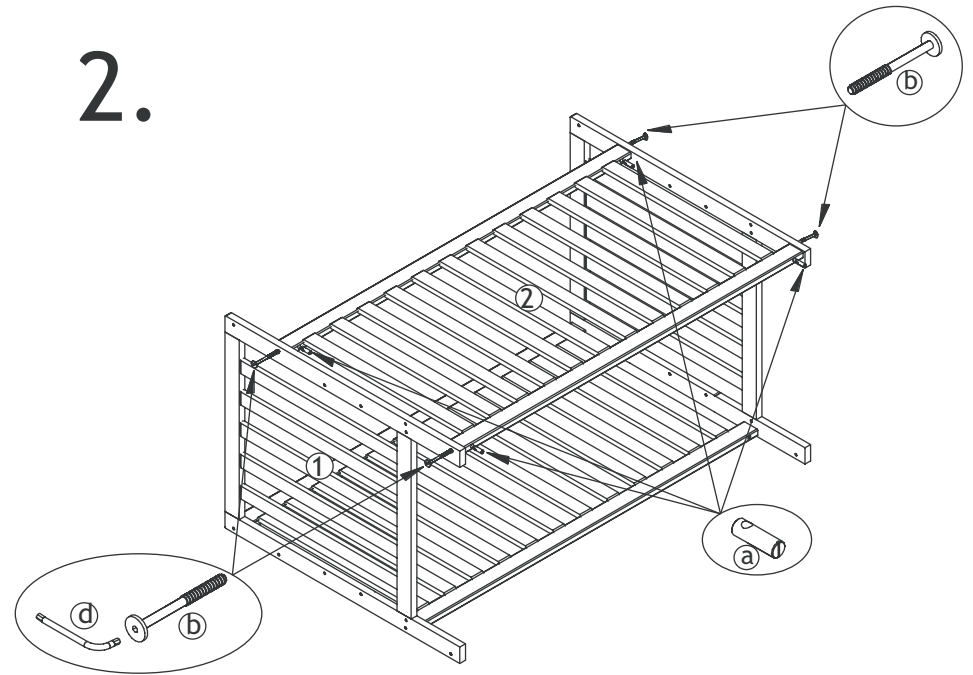
- "Si l'enfant est laissé sans surveillance dans le lit, toujours s'assurer que le côté coulissant est dans la position la plus haute "
- Ne jamais laisser dans le lit quelque chose qui pourrait fournir une prise pour le pied de l'enfant ou pourrait présenter un danger d'étouffement ou d'étranglement.
- L'épaisseur du matelas choisi doit être telle que la hauteur intérieure (c'est-à-dire la distance de la surface du matelas jusqu'à la partie supérieure du cadre du lit) soit d'au moins 500 mm dans la position la plus basse du sommier et d'au moins 200 mm dans la position la plus haute.
- Tous les dispositifs d'assemblage doivent toujours être convenablement serrés et un soin particulier doit être apporté au fait que les vis ne soient pas desserrées, car un enfant pourrait accrocher une partie de son corps ou de son vêtement (par exemple : cordons, colliers, rubans pour sucettes de bébé) ce qui présenterait un danger d'étranglement.
- Taille du matelas recommandée : 60 x 120 x 7 cm.
- Ne pas placer le lit à proximité d'une source de forte chaleur (appareils de chauffage électrique, de chauffage à gaz, etc...)
- Lit non pliable.



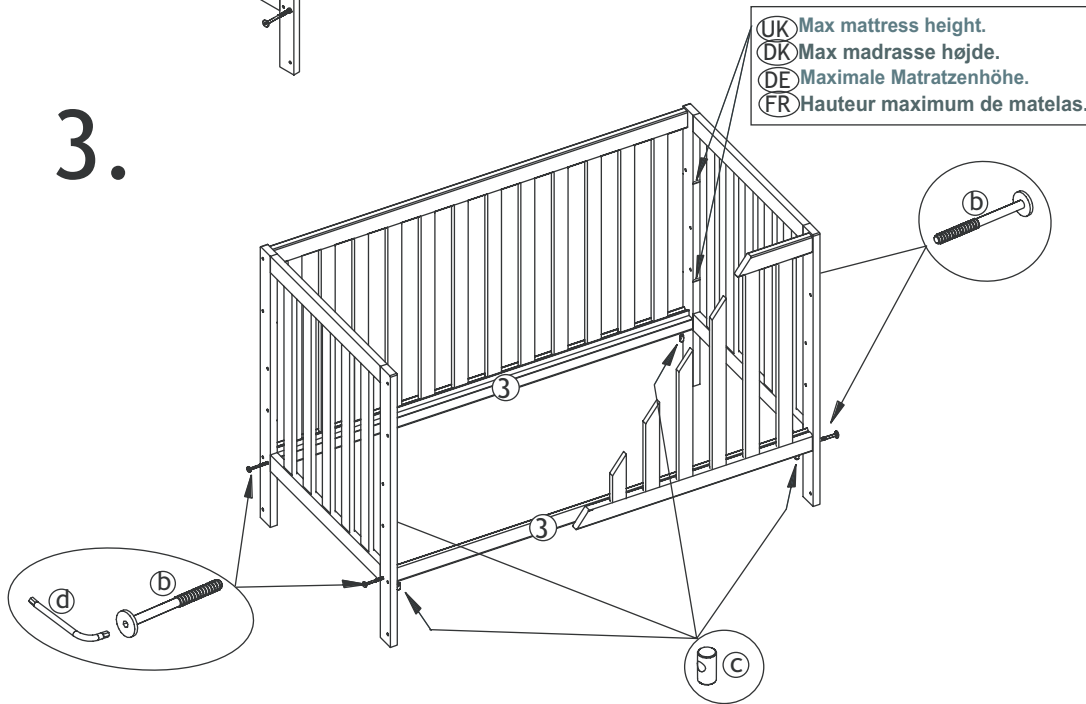
1.



2.



3.



UK Max mattress height.  
 DK Max madrasse højde.  
 DE Maximale Matratzenhöhe.  
 FR Hauteur maximum de matelas.

4.

